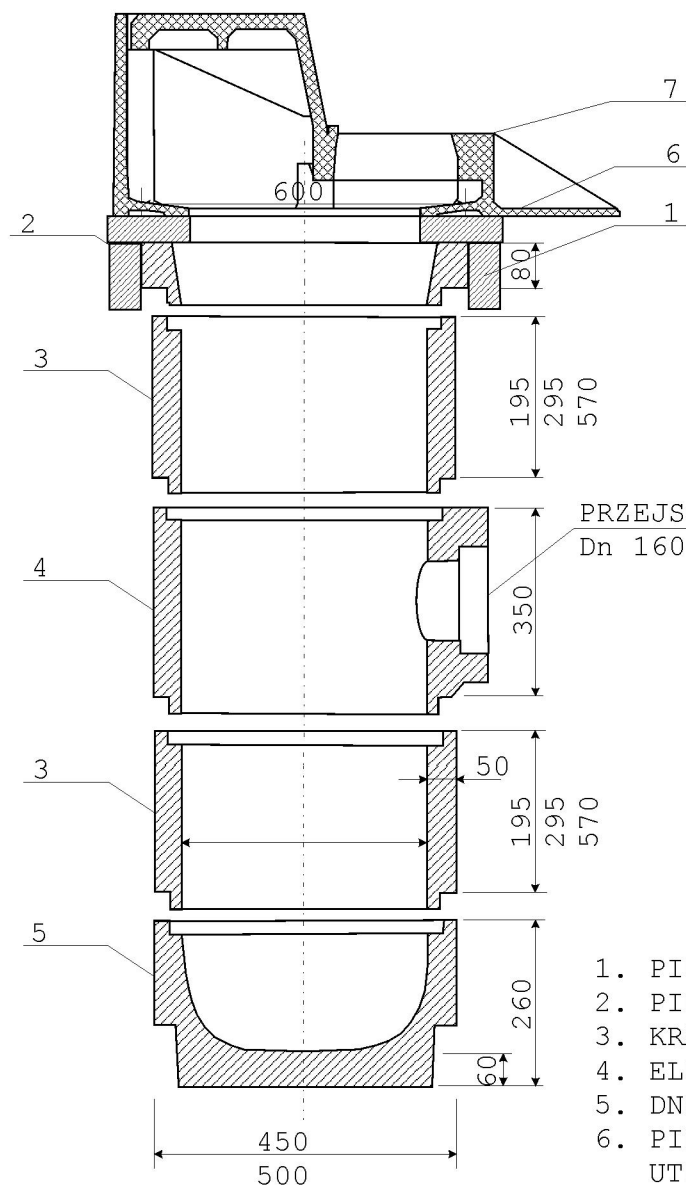



## BETONOWA STUDZIENKA ŚCIEKOWA DO WPUSTÓW ULICZNYCH



1. PIERŚCIEŃ BETONOWY ODCIĄŻAJĄCY
2. PIERŚCIEŃ WYRÓWNAWCZY (REDUKCYJNY)
3. KRAŻKI POŚREDNIE
4. ELEMENT PRZYŁĄCZENIOWY
5. DNO OSADNIKOWE
6. PIERŚCIEŃ BETONOWY UTRZYMUJĄCY KRATKĘ
7. KRATKA ŻELIWNA

 <b>"FORMA" Pracownia Projektowa s.c.</b> Wanda Formanowska Radosław Formanowski Wilkowice ulica Dębowa 6 ; 64-116 Świąciechowa, tel. /fax. 66-634-12-83		DATA: 08.2013
TEMAT	Przebudowa ulicy Staszica w Koluszkach wraz z odwodnieniem	
STADIUM	PROJEKT BUDOWLANY	
TYTUŁ RYSUNKU	Schemat studzienku wpustu ulicznego	
INWESTOR	Urząd Miejski w Koluszkach ul.11 listopada 65 95-040 Koluszki	
BRANŻA	DROGOWA, SANITARNA	Rys nr 9
PROJEKTANT	techn. Wiesław Kostórkiewicz	Uprawn.Bud. Nr 1760/94/Lo spec. Konstr.-inż.
PROJEKTANT	mgr inż. Zygmunt Maniaczyk	Uprawn.Bud. Nr 1514/91/Lo spec. Inst.-inż.
ASYSTENT PROJEKTANTA	mgr inż. Wanda Maria Formanowska	
	mgr inż. Radosław Formanowski	